

REGIOLUX
Made in Germany



Zertifiziertes Licht für Reinräume

protection IPA

Einsatzbereiche



Halbleitertechnologie



Biotechnologie



Laboratorien



Pharmaindustrie



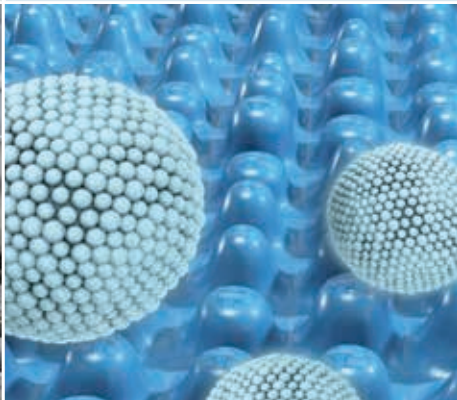
Kosmetikindustrie



Krankenhaus & Pflege



Lebensmittelindustrie



Nanotechnologie



Optische Industrie



Reinraumklassen

Reinräume werden über die so genannten Reinraumklassen definiert. Die einzelnen Klassen beschreiben die maximal zulässige Konzentration an luftgetragenen Teilchen oder Keimen bzw. KBE (Kolonie bildende Einheiten) die in einem Reinraum nicht überschritten werden dürfen. Mit Hilfe normierter Messverfahren ist es

heute möglich, diese Klassen zu kontrollieren. Damit ist die Luftqualität eine feste Größe, die die Wirkung von Maßnahmen zur Einhaltung der Luftqualität in Fertigungseinrichtungen dokumentiert.
TBH GmbH, Straubenhardt

DIN EN ISO 14644-1

Klasse	Maximal erlaubte Partikelanzahl pro m ³					
	>= 0,1 µm/ ³	>= 0,2 µm/ ³	>= 0,3 µm/ ³	>= 0,5 µm/ ³	>= 1,0 µm/ ³	>= 5,0 µm/ ³
ISO 1	10	2				
ISO 2	100	24	10	4		
ISO 3	1.000	237	102	35	8	
ISO 4	10.000	2.370	1.020	352	83	
ISO 5	100.000	23.700	10.200	3.520	832	29
ISO 6	1.000.000	237.000	102.000	35.200	8.320	293
ISO 7				352.000	83.200	2.930
ISO 8				3.520.000	832.000	29.300
ISO 9				35.2000.000	8.320.000	293.000

VDI 2083

Klasse	Maximal erlaubte Partikelanzahl pro m ³					
	>= 0,1 µm/ ³	>= 0,2 µm/ ³	>= 0,3 µm/ ³	>= 0,5 µm/ ³	>= 1,0 µm/ ³	>= 5,0 µm/ ³
0	150	33	14			
1	1.500	330	140	45		
2	15.000	3.300	1.400	450		
3		33.000	14.000	4.500		
4				45.000	10.000	300
5				450.000	100.000	3.000
6				4.500.000	1.000.000	30.000

EU GMP-Leitfaden

Klasse	Maximal erlaubte Partikelanzahl pro m ³			
	Ruhezustand		Betriebszustand	
	>= 0,5 µm/ ³	>= 5,0 µm/ ³	>= 0,5 µm/ ³	>= 5,0 µm/ ³
A	3.520	20	3.520	20
B	3.520	29	352.000	2.900
C	352.000	2.900	3.520.000	29.000
D	3.520.000	29.000	nicht festgelegt	nicht festgelegt

protection IPA LED



Montage:

- Decken-Einbau



Gehäuse:

- Stahlblech
- Geeignet für Deckensystem: Decken mit sichtbaren T-Schienen; verdeckt symmetrische Schienenkonstruktion; ausgeschnittene Decken



Lichttechnik PREMP:

- Diffusor micro-prismatisch; Kunststoff PMMA
- Lichtverteilung direkt strahlend geeignet für Bildschirmarbeitsplätze, $65^\circ < 3000 \text{ cd/m}^2$

Lichttechnik PREG:

- Diffusor satiniert; Kunststoff PMMA
- Lichtverteilung direkt strahlend

Leuchtmittel:

- LED 50000h L80/B10
- CRI ≥ 80 / 4000K

Schaltung:

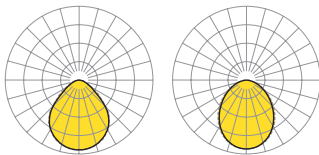
- 1 Betriebsgerät
- Elektronischer Treiber
- 230V 50Hz

Sonstiges:

- Zum Abziehen des Scheibenrahmens ist bei prismierten und geeisten Scheiben ein Abzieher beigegeben.

Zubehör:

- Universalbefestigungsmechanik UBM für verdeckt symmetrische Schienenkonstruktionen und ausgeschnittene Decken sind im Lieferumfang enthalten.



PREMP/625 IP54 LED 4300 lm 840		PREG/300-1200 IP54 LED 4700 lm 840	
$\eta_{L/B}$	100%	$\eta_{L/B}$	100%
lm/W	121	lm/W	143
Direkt/Indirekt	100/0%	Direkt/Indirekt	100/0%
UGR q/l	18,5/18,9	UGR q/l	20,9/21,4
BAP	$65^\circ < 3000 \text{ cd/m}^2$		

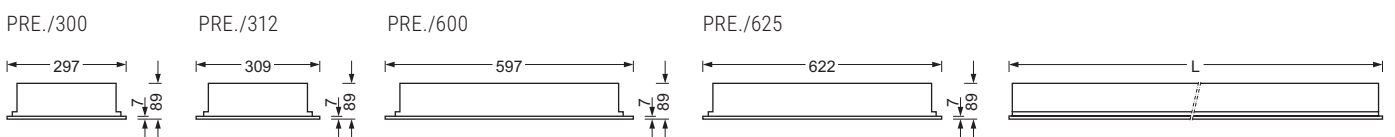


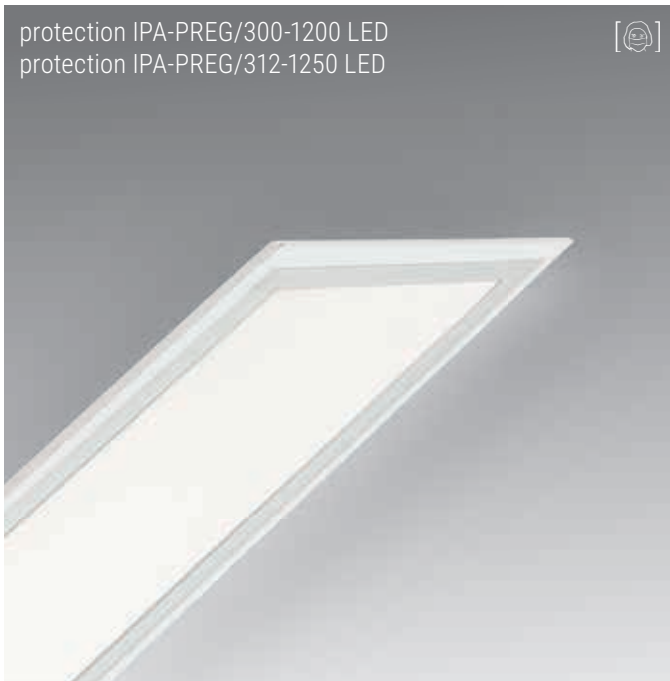
Der Scheibenrahmen ist natureloxiert. Unterschiedliche Deckenrastermaße werden über die Breite des Gehäuses ausgeglichen.

Maße

Typ	Ausführungen	LxBxH/DxH	T	MLxMB	Et ¹⁾	MLxMB	Et	DA ₁ xDA ₂	Et	DS min/max
PRE./300-1200 IP..	LED	1197 x 297 x 89	82	1200 x 300	250	1200 x 300	150	1185 x 285	150	15 - 40
PRE./312-1250 IP..	LED	1247 x 309 x 89	82	1250 x 312,5	250	1250 x 312,5	150	1185 x 285	150	15 - 40
PRE./600 IP..	LED	597 x 597 x 89	82	600 x 600	250	600 x 600	150	585 x 585	150	15 - 40
PRE./625 IP..	LED	622 x 622 x 89	82	625 x 625	250	625 x 625	150	585 x 585	150	15 - 40

¹⁾e = minimaler Deckenabstand (jedoch nur bei gleichzeitiger Montage von Deckenkonstruktion und Leuchten): 150 mm





Produkte

Typ	Bestückung	P _{sys} [W]	Farbe	Vorschaltung	LxBxH/DxH	Artikel-Nr.	€ exkl. MwSt.	kg
<i>Diffusor micro-prismatisch direkt strahlend</i>								
protection IPA-PREMP/300-1200 IP54 LED 4700lm 840		33	vw	ET ¹⁾	1197 x 297 x 89	7253 2034 153	660,00	6,65
				DALI ¹⁾	1197 x 297 x 89	7253 2036 653	690,00	6,65
protection IPA-PREMP/312-1250 IP54 LED 4700lm 840		33	vw	ET ¹⁾	1247 x 309 x 89	7251 2034 153	660,00	6,71
				DALI ¹⁾	1247 x 309 x 89	7251 2036 653	690,00	6,71
protection IPA-PREMP/600 IP54	LED 4300lm 840	36	vw	ET ²⁾	597 x 597 x 89	7256 0014 153	620,00	5,30
				DALI ²⁾	597 x 597 x 89	7256 0016 653	650,00	5,30
protection IPA-PREMP/625 IP54	LED 4300lm 840	36	vw	ET ³⁾	622 x 622 x 89	7250 0014 153	620,00	5,30
				DALI ²⁾	622 x 622 x 89	7250 0016 653	650,00	5,30
<i>Diffusor satiniert direkt strahlend</i>								
protection IPA-PREG/300-1200 IP54	LED 4700lm 840	33	vw	ET ¹⁾	1197 x 297 x 89	7253 2034 113	660,00	6,65
				DALI ¹⁾	1197 x 297 x 89	7253 2036 613	690,00	6,65
protection IPA-PREG/312-1250 IP54	LED 4700lm 840	33	vw	ET ¹⁾	1247 x 309 x 89	7251 2034 113	660,00	6,71
				DALI ¹⁾	1247 x 309 x 89	7251 2036 613	690,00	6,71
protection IPA-PREG/600 IP54	LED 4400lm 840	36	vw	ET ²⁾	597 x 597 x 89	7256 0014 113	620,00	5,30
				DALI ²⁾	597 x 597 x 89	7256 0016 613	650,00	5,30
protection IPA-PREG/625 IP54	LED 4400lm 840	36	vw	ET ²⁾	622 x 622 x 89	7250 0014 113	620,00	5,30
				DALI ²⁾	622 x 622 x 89	7250 0016 613	650,00	5,30

¹⁾: Geeignet für den Einsatz in Reinräumen.

²⁾Zusätzliche Prüfzeichen: : Geeignet für den Einsatz in Reinräumen.

³⁾Zusätzliche Prüfzeichen: : Leuchte vom Fraunhofer Institut IPA getestet. : Geeignet für den Einsatz in Reinräumen.

Weitere Ausführungen auf Anfrage.

protection IPA LED

LED A++ 3000lm [E] [E] [E] CE IP 54

Montage:

- Decken-Anbau

Gehäuse:

- Stahlblechgehäuse

Lichttechnik PRAMP:

- Diffusor micro-prismatisch; Kunststoff PMMA
- Lichtverteilung direkt strahlend geeignet für Bildschirmarbeitsplätze, $65^\circ < 3000 \text{ cd/m}^2$

Lichttechnik PRAG:

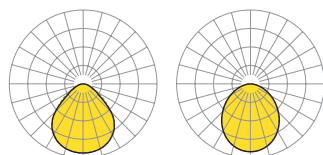
- Diffusor satiniert; Kunststoff PMMA
- Lichtverteilung direkt strahlend

Leuchtmittel:

- LED 50000h L80/B10
- CRI ≥ 80 / 4000K

Schaltung:

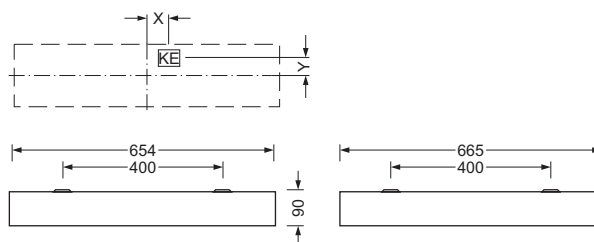
- 1 Betriebsgerät
- Elektronischer Treiber
- 230V 50Hz



PRAMP/ 660 IP54 LED 5000 lm 840		PRAG/ 660 IP54 LED 5000 lm 840	
η_{LB}	100%	η_{LB}	100%
lm/W	147	lm/W	148
Direkt/Indirekt	100/0%	Direkt/Indirekt	100/0%
UGR q/l	18,3/18,7	UGR q/l	20,8/20,7
BAP	$65^\circ < 3000 \text{ cd/m}^2$		

Maße

Typ	Ausführungen	LxBxH/DxH	A1	A4	KE X/Y
PRA. 660	LED	665 x 654 x 90	400	400	0 / 15



Produkte

Typ	Bestückung	P _{sys} [W]	Farbe	Vorschaltung	LxBxH/DxH	Artikel-Nr.	€ exkl. MwSt.	kg
<i>Diffusor micro-prismatisch direkt strahlend</i>								
protection IPA-PRAMP/660 IP54	LED 5000lm 840	34	vw	ET ¹⁾	665 x 654 x 90	6200 0014 153	720,00	7,90
				DALI ¹⁾	665 x 654 x 90	6200 0016 653	750,00	7,90
<i>Diffusor satiniert direkt strahlend</i>								
protection IPA-PRAG/660 IP54	LED 5000lm 840	34	vw	ET ¹⁾	665 x 654 x 90	6200 0014 113	720,00	7,90
				DALI ¹⁾	665 x 654 x 90	6200 0016 613	750,00	7,90

¹⁾[E]: Geeignet für den Einsatz in Reinräumen.

Weitere Ausführungen auf Anfrage.



Bildindex

Seite	1	snyGGG · fotolia.com
	2	Kadmy · fotolia.com / xiaoliangge · fotolia.com / Traimak · fotolia.com Sashkin · fotolia.com / PhotoSG · fotolia.com / fotoliarender · fotolia.com sudok1 · fotolia.com / totojang1977 · fotolia.com / Dmytro Sukharevskyi · fotolia.com
	7	Robert Endres · Regiolux GmbH Königsberg DE

Regiolux



REGIOLUX
Made in Germany

Regiolux GmbH
Hellinger Straße 3
D 97486 Königsberg
T +49 9525 89 0
F +49 9525 89 7
info@regiolux.de
www.regiolux.de